

## 溢出物控制

### QuickBerm® 便携式柔韧型盛漏盘 **NEW!**

快速应对紧急溢漏事故 - 携带方便, 装卸便捷。

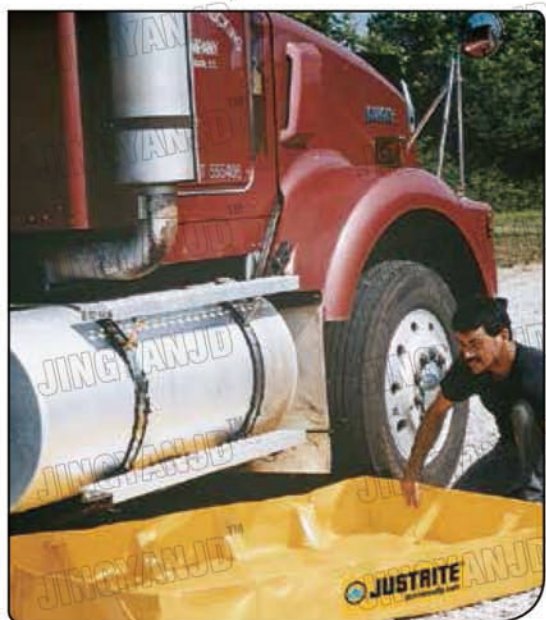
盛漏盘表面涂有乙烯涂层, 牢固耐磨, 具有良好防腐蚀性, 更能有效抵御紫外线照射, 因此经久耐用。盛漏盘内侧配有加固条, 稳固边缘, 有效防止因外力造成的盛漏盘变形, 从而减少液体泄漏的可能性。

便携式托盘质地轻盈, 操作方便。面对各种小型溢漏情况, 只需将托盘展开后置于溢漏处即可。可配套格栅一起使用, 减少设备或人身与盛漏盘内泄漏液体的接触机会。

与各种盛漏装置配套使用符合 EPA 标准。

#### 应用范围:

- 车辆油箱泄漏
- 小型机械设备清洗
- 油罐车溢漏防护
- 液压泄漏防护
- 运输泄漏防护
- 机械设备、运输管道等泄漏
- 飞机、火车加油时的溢漏防护
- 各种车辆、铲车充电防护
- 溢漏应急处理套装辅助



快速应对油箱泄漏, 减少地面污染面积, 降低清洗成本。



可用于人身沾染化学品后的紧急清洗。



28558



容量 (加仑/升)	盛漏盘底部尺寸	规格尺寸 宽 x 长 x 高 工作区域尺寸	折叠后尺寸	型号	交货重量 (kg)
79/299	1.2 m x 1.2 m x 203 mm	0.762 m x 0.762 m x 203 mm	203 mm x 279 mm x 127 mm	28556	4.5
119/451	1.2 m x 1.8 m x 203 mm	0.762 m x 1.4 m x 203 mm	203 mm x 279 mm x 152 mm	28558	5.4
159/602	1.2 m x 2.4 m x 203 mm	0.762 m x 2 m x 203 mm	203 mm x 330 mm x 178 mm	28564	6.8
318/1204	2.4 m x 2.4 m x 203 mm	2 m x 2 m x 203 mm	279 mm x 356 mm x 203 mm	28566	10.0
398/1507	2.4 m x 3.0 m x 203 mm	2 m x 2.6 m x 203 mm	305 mm x 406 mm x 254 mm	28568	11.3

#### 配套格栅增强盛漏功能...

聚乙烯制格栅保护人身及设备远离溢漏物。  
详细请见 P42。